

VI ENCUENTRO ARGENTINO DE TRANSPORTE FLUVIAL

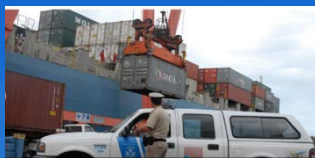


SEGURIDAD Y NAVEGACIÓN EN EL SISTEMA HIDROPORTUARIO ARGENTINO

Andrés M. MONZÓN
Prefecto General

- Mayo 2012 -

VI ENCUENTRO ARGENTINO DE TRANSPORTE FLUVIAL



SEGURIDAD Y NAVEGACIÓN EN EL SISTEMA HIDROPORTUARIO ARGENTINO

1) Las vías de
navegación

2) Condiciones
técnicas de los
buques y la
tripulación

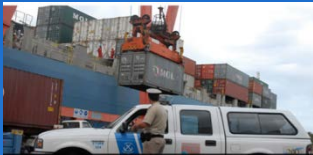


3) Puertos y
Amarraderos

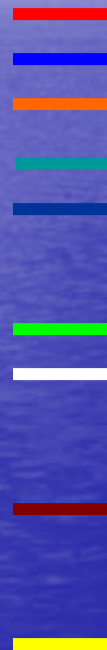
4) Apoyo en tierra
a la navegación y
Gestión del tráfico

5) Principales
situaciones en
tratamiento

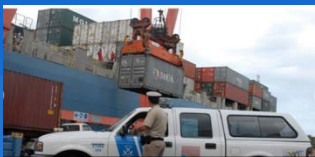
VI ENCUENTRO ARGENTINO DE TRANSPORTE FLUVIAL



- **Río Paraguay**
890 Km Brasil
48 Km Brasil-Bolivia
332 Km Brasil-Paraguay
557 Km Paraguay
375 Km Paraguay-Argentina
- **Río Paraná**
1240 km Argentina
687 Km Argentina-Paraguay
- **Río Uruguay**
330 Km Uruguay-Argentina
- **Río de la Plata**
240 Km



VI ENCUENTRO ARGENTINO DE TRANSPORTE FLUVIAL



MUELLES/TERMINALES (TRAMO ESCOBAR – SAN LORENZO)

AÑO	NUEVAS	TOTAL	AUMENTO
2000		43	
2005	35	78	81% Incremento en el quinquenio 2000-2005
2010	39	117	50% Incremento en el quinquenio 2005-2010
2011	1	118	
2012	2	120	



AMARRADEROS DE BARCAZAS (RÍOS PARANÁ Y PARAGUAY)

	RES. 35/11 DNVN	CONSTRUCCION
PZDE (27.5%)	8	1
PZBP (55.3%)	16	1
PZPP (13.7%)	4	0
PZAP (3.5%)	1	0
TOTAL	29	2

VI ENCUENTRO ARGENTINO DE TRANSPORTE FLUVIAL



ALCANCES DE LA INSPECCIÓN DE MUELLES

SISTEMA DE AMARRE: BITAS Y DEFENSAS.-

SISTEMA DE BALIZAMIENTO E ILUMINACION: REG. de SEÑALIZACION MARITIMA – PUB. H-505 Y SECTORES DE ILUM. (NO ENCANDILAMIENTO).-

SISTEMA DE LUCHA CONTRA INCENDIO: ELEMENTOS FIJOS Y PORTATILES.-

SISTEMAS OPERATIVOS: ALARMAS PARA HOMBRE AL AGUA E INCENDIO Y MEDIOS DE COMUNICACIÓN TERM/BUQ.-

PROCEDIMIENTOS PARA EMERGENCIAS: NORMAS Y PROCEDIMIENTOS PARA HOMBRE AL AGUA E INCENDIOS.-

VARIOS: ACCESOS, PASARELAS, ESCALAS, AROS SALVAVIDAS Y SOPORTES, CABOS SALVAVIDAS, ETC.-

VI ENCUENTRO ARGENTINO DE TRANSPORTE FLUVIAL



MOVIMIENTO DE BUQUES MERCANTES Y CONVOYES DE EMPUJE POR LA HIDROVÍA (Jurisdicción Centro de Control Rosario) (de subida y bajada)

AÑO	BUQUES ULTRAMAR	CONVOYES DE EMPUJE
2007	5534	3166
2008	5834	3288
2009	4784	2982
2010	5609	3276
2011	6323	3500
2012	2066 (parcial)	974 (parcial)

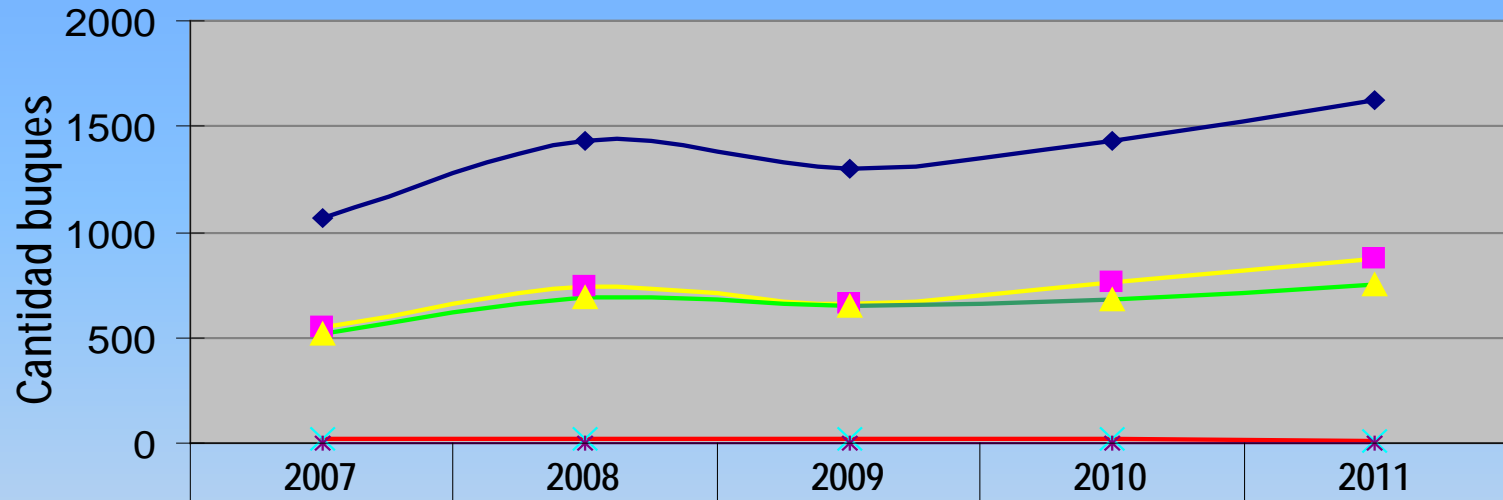
MOVIMIENTO DE CARGAS HIDROVÍA PARAGUAY-PARANÁ (Tns.)

2001	2005	2010
1.500.000	5.000.000	12.000.000

VI ENCUENTRO ARGENTINO DE TRANSPORTE FLUVIAL



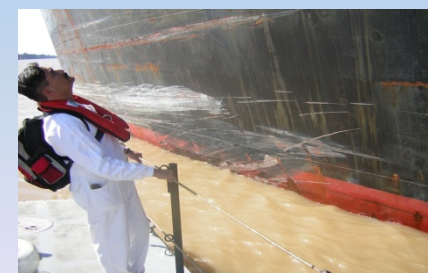
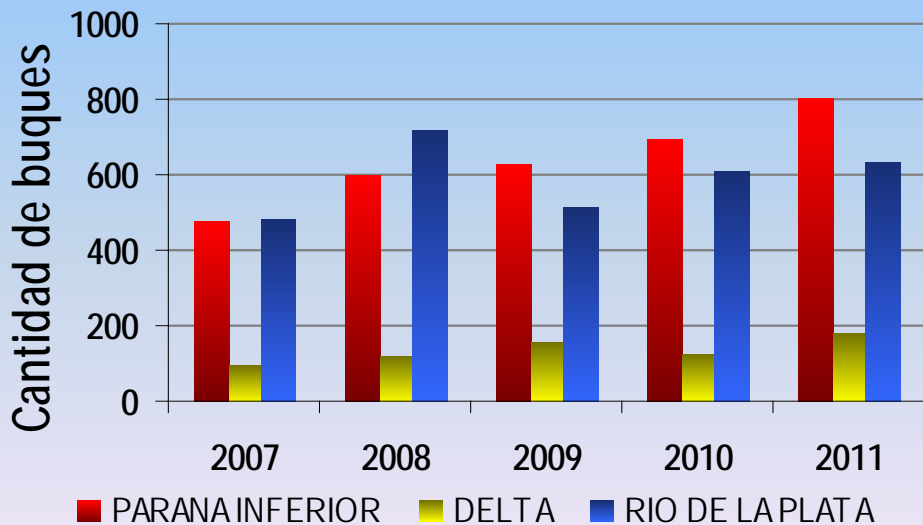
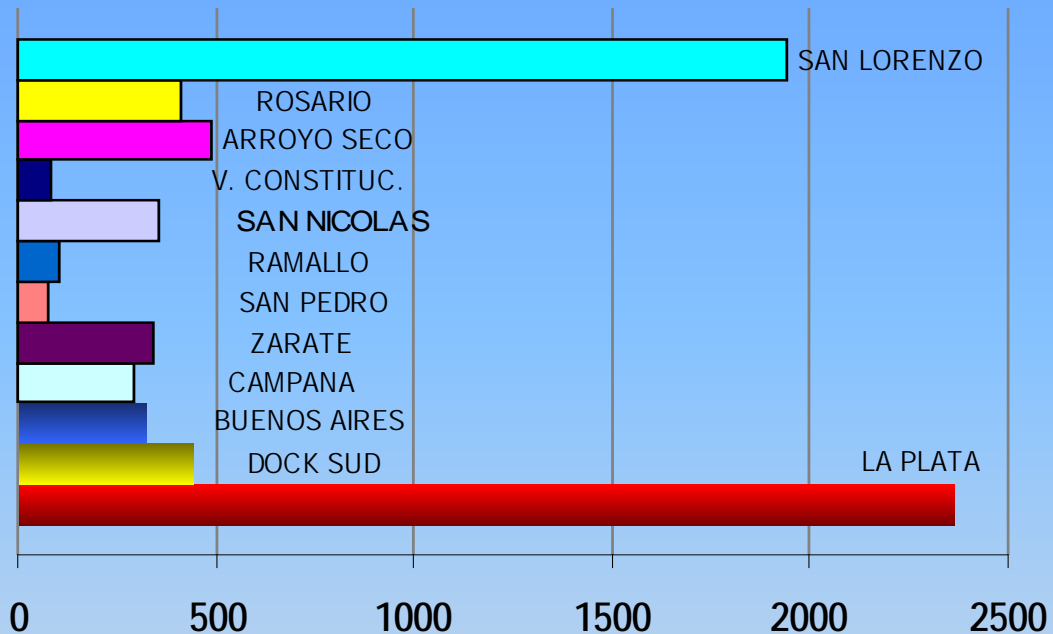
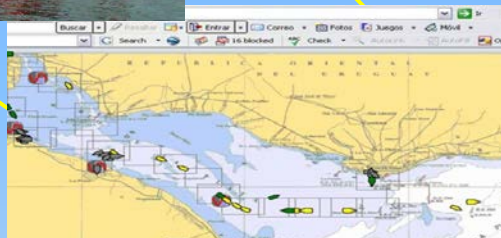
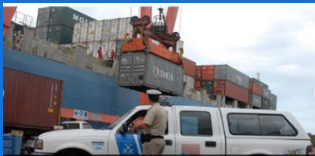
SUPERVISIONES POR EL ESTADO RECTOR DEL PUERTO



◆ INSPECCIONADOS	1063	1435	1303	1435	1620
■ CON DEFICIENCIAS	548	742	655	758	872
▲ SIN DEFICIENCIAS	515	693	648	677	748
✕ DETENIDOS	23	17	19	16	7
* PORC. DETENCION	2,16	1,18	1,46	1,11	0,43

Enero-Marzo 2012: Inspeccionados 254 – C/Deficiencias: 135 – S/Deficiencias: 119

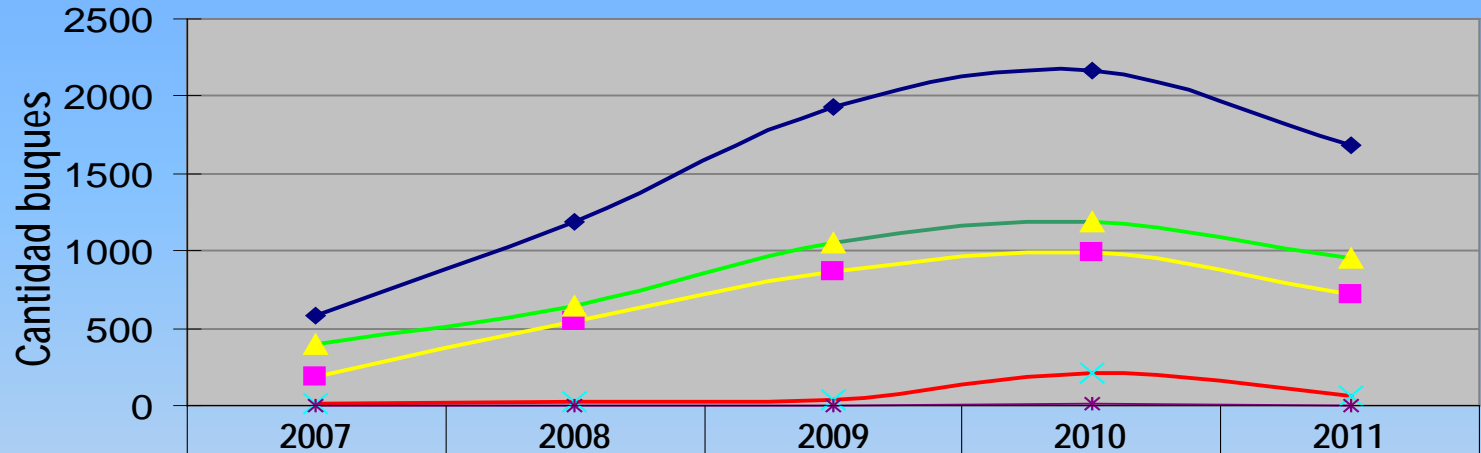
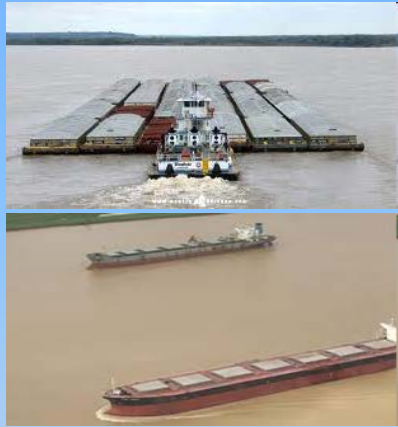
VI ENCUENTRO ARGENTINO DE TRANSPORTE FLUVIAL



VI ENCUENTRO ARGENTINO DE TRANSPORTE FLUVIAL



INSPECCIONES EXTRAORDINARIAS FLUVIALES



	2007	2008	2009	2010	2011
◆ INSPECCIONADOS	580	1192	1926	2167	1682
■ CON DEFICIENCIAS	190	543	872	985	723
▲ SIN DEFICIENCIAS	390	649	1054	1182	959
✕ DETENIDOS	13	25	42	209	66
* PORC. DETENCION	3,85	2,09	2,18	9,65	3,92

Enero-Marzo 2012: Buques Inspeccionados: 330

C/Deficiencias: 106

S/Deficiencias: 224

Detenidos: 32.

VI ENCUENTRO ARGENTINO DE TRANSPORTE FLUVIAL



SERVICIO DE TRÁFICO MARÍTIMO (VTS)

SISTEMA DE COMUNICACIONES

SISTEMA RADARIZADO

**SISTEMA DE IDENTIFICACION
AUTOMATICA DE BUQUES**

**SISTEMA DE SEGURIDAD POR
VIDEOCAMARAS**



VI ENCUENTRO ARGENTINO DE TRANSPORTE FLUVIAL









18- Equipos del Sistema de Identificación Automática (SIA).

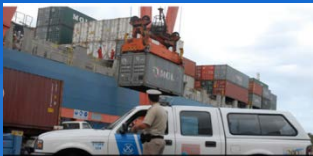
11- Radares Control de Tráfico y Costeros.

25- Cámaras Color / Térmicas.



	SIA (instalados y previstos)	
	Radar	
	Cámara	

VI ENCUENTRO ARGENTINO DE TRANSPORTE FLUVIAL



Sistema de Identificación Automática (SIA) y Sistema de Seguridad por Cámaras

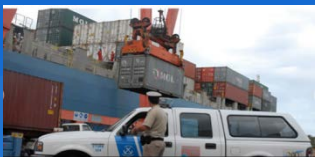
The screenshot displays a comprehensive video surveillance system interface. On the left, a control panel offers navigation and camera settings, including a directional pad, a numeric keypad (0-7), and fields for Iris, Focus, and Auxiliary. Below this is a hierarchical tree view of camera locations, with 'Domo 5 Telecom - Enc (5)' selected. The central area is dominated by a large live video feed of a ship on a river, labeled 'Domo 7 Central Costanera (7)'. To the right, a vertical stack of smaller video feeds shows other camera perspectives, including 'Domo 2 Silo - Enc (19)', 'Domo 3 Silo - Enc (3)', and 'Domo 4 Telecom (4)'. At the bottom, a row of thumbnails provides a quick overview of various camera views, with 'Domo 5 Telecom - Enc (5)' highlighted in yellow. The interface also includes playback controls at the bottom and a '45' indicator in the bottom right corner.

VI ENCUENTRO ARGENTINO DE TRANSPORTE FLUVIAL



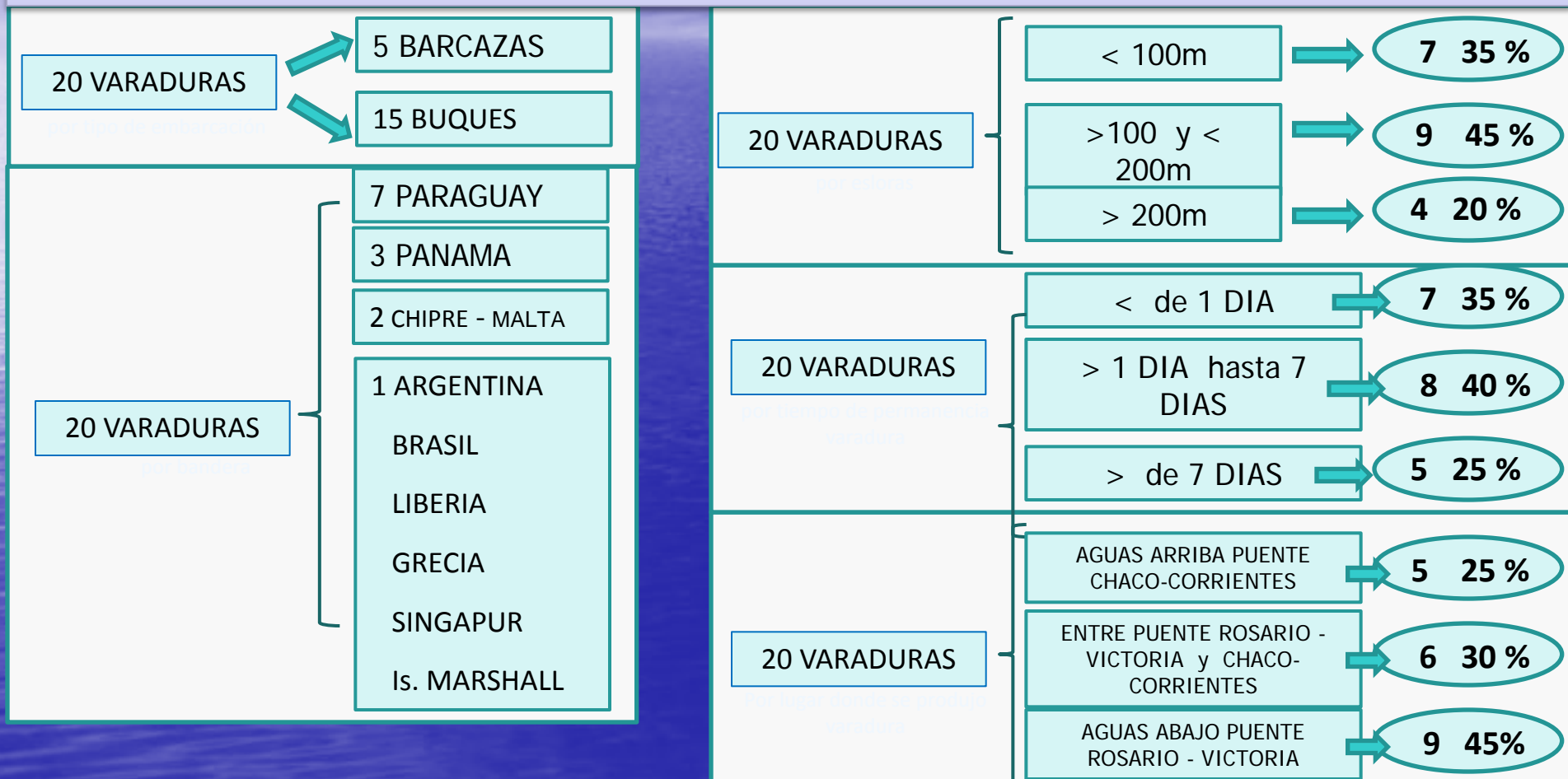
MES	MÁS DE 34 PIES HASTA 35 PIES	MAYORES DE 35 PIES	TOTAL MAY. DE 34 PIES
ENERO	40	0	40
FEBRERO	35	0	35
MARZO	53	8	61
ABRIL	83	14	97
MAYO	73	27	100
JUNIO	72	1	73
JULIO	58	0	58
AGOSTO	67	6	73
SEPTIEMBRE	65	7	72
OCTUBRE	67	1	68
NOVIEMBRE	51	0	51
DICIEMBRE	52	0	52
TOTALES	716	64	780
ENERO 2012	12	0	12
FEBRERO 2012	33	0	33
MARZO 2012	13	0	13

VI ENCUENTRO ARGENTINO DE TRANSPORTE FLUVIAL

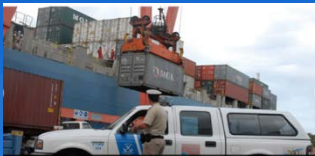


VARADURAS REGISTRADAS EN LA HIDROVIA AÑO 2012

-aguas jurisdiccionales -



VI ENCUENTRO ARGENTINO DE TRANSPORTE FLUVIAL



ACAECIMIENTOS EN LA HIDROVIA

Varadura
ARROYO SECO
Pcia. Santa Fe



B/M ARISTEAS P

Bandera: **LIBERIA** IMO 8315918
E: 189.90m M:28.40m P:15.50m
Cal Proa: 9.96m Cal. Popa:9.96m



Quedó **VARADO** en el **KM 390.4 MDRP** a las 22:20 hs del día **17/ENERO/12**, con la asistencia de **4 REMOLCADORES** logró **ZAFAR** a las 06:50 hs. del día **28/ENERO/12**.



OBSTRUCCION DE LA VIA NAVEGABLE POR 11 DIAS
DEMORAS EN LA DESIGNACION DE REMOLCADORES
INCONVENIENTES DURANTE LA ASISTENCIA DE LOS REMOLCADORES.
OTROS

REGULACION TRAFICO –Centro Control Tráfico ROSARIO-
NOTIFICACION PARA REMOCION INMEDIATA OBSTACULO.
INSTRUCCION SUMARIO.
INSPECCIONES DE SEGURIDAD .

SENTIDO DE LA CORRIENTE

HACIA COMPLEJO ROSARIO y SAN LORENZO-SAN MARTIN

HACIA RIO DE LA PLATA

VI ENCUENTRO ARGENTINO DE TRANSPORTE FLUVIAL



ESTRATEGIAS PARA LA SEGURIDAD DE LA NAVEGACIÓN

- 1) Continuidad y mejora continua en los esfuerzos de apoyo a la navegación y procedimientos de controles.
- 2) Perfeccionamiento de procedimientos para la gestión del tráfico.
- 3) Posibles ajuste de los márgenes de seguridad.
- 4) Calados máximos de despacho.
- 5) Mejora y adecuación de procedimientos aplicables en casos de acaecimientos que dificulten el tráfico (p.ej. Varaduras).

VI ENCUENTRO ARGENTINO DE TRANSPORTE FLUVIAL



COROLARIO

EL ESFUERZO ARMÓNICO Y CONJUNTO DE LA TOTALIDAD DE LOS SECTORES INVOLUCRADOS EN LA GESTIÓN DE BUQUES Y PUERTOS, COADYUVARÁ A MANTENER UNA ADECUADA CULTURA DE LA SEGURIDAD Y PRESERVACIÓN EN LA UTILIZACIÓN DE LOS ESPACIOS ACUÁTICOS, QUIZAS LOS ESLABONES MÁS PRECIADOS EN CUALQUIER ACTIVIDAD, FACILITANDO EL DESARROLLO ECONÓMICO Y EL CRECIMIENTO DEL COMERCIO EXTERIOR ARGENTINO SOBRE LA BASE DE UNA NAVEGACIÓN FLUIDA Y SEGURA, TENDIENTE A MINIMIZAR LOS EFECTOS NO DESEADOS DE ESTE FUNDAMENTAL MODO DE TRANSPORTE.

www.prefecturanaval.gov.ar
info@prefecturanaval.gov.ar