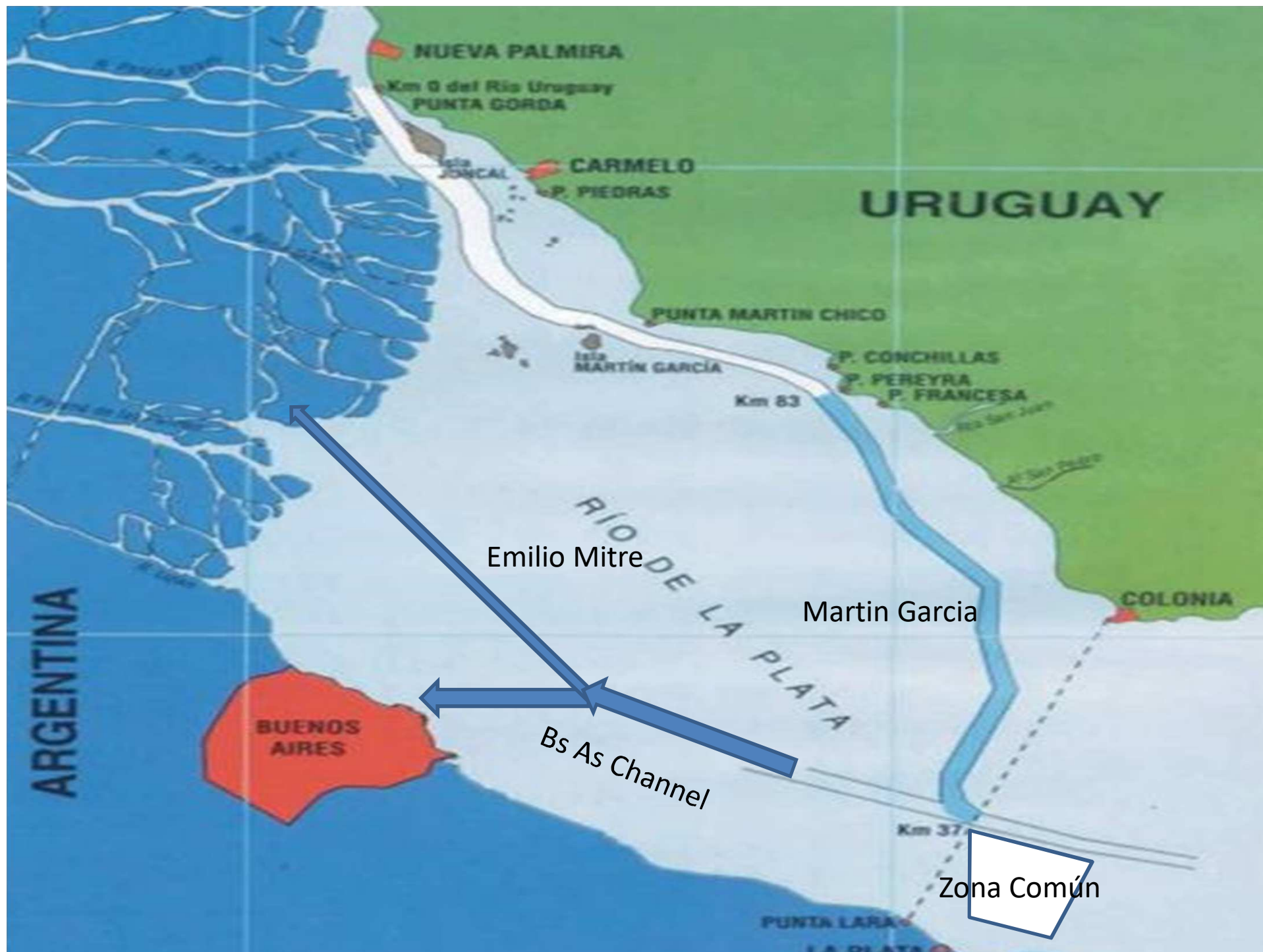


PILOTAJE DEL RIO PARANA CONSIDERACIONES

CENTRO DE EMPRESAS DE PILOTAJE RÍO PARANÁ







Martin Garcia Particularidades

- Canal dragado a 10,36 mts al datum.
- Desde Enero 2013 administrado por CARP.
- Pros:
 - A. Tránsito expeditivo. (No limite de velocidad)
 - B. No restricciones de canal por LPG / buque de pasaje /containeros.
 - C. Baja posibilidad de formación de nieblas.
 - D. No hay demasiado tráfico de buques cargados.
- Contras:
 - A. Canal de una sola vía con 90 mts ancho.
 - B. Salidas desde Nueva Palmira / Pta Conchillas.

Martin García Restricciones

Max . Draft	LOA	Beam
31' 00"	>245 mts up to 255 mts.	Up to 32,60 mts
30' 00"	>245 mts up to 255 mts.	>32,60 mts < 35,00 mts.
29' 00"	>255 mts up to 266 mts	> 35,00 mts < 41,00 mts.
28' 00"	> 266 mts up to 277 mts	> 41,00 mts up to 44,00 mts.

Emilio Mitre Particularidades

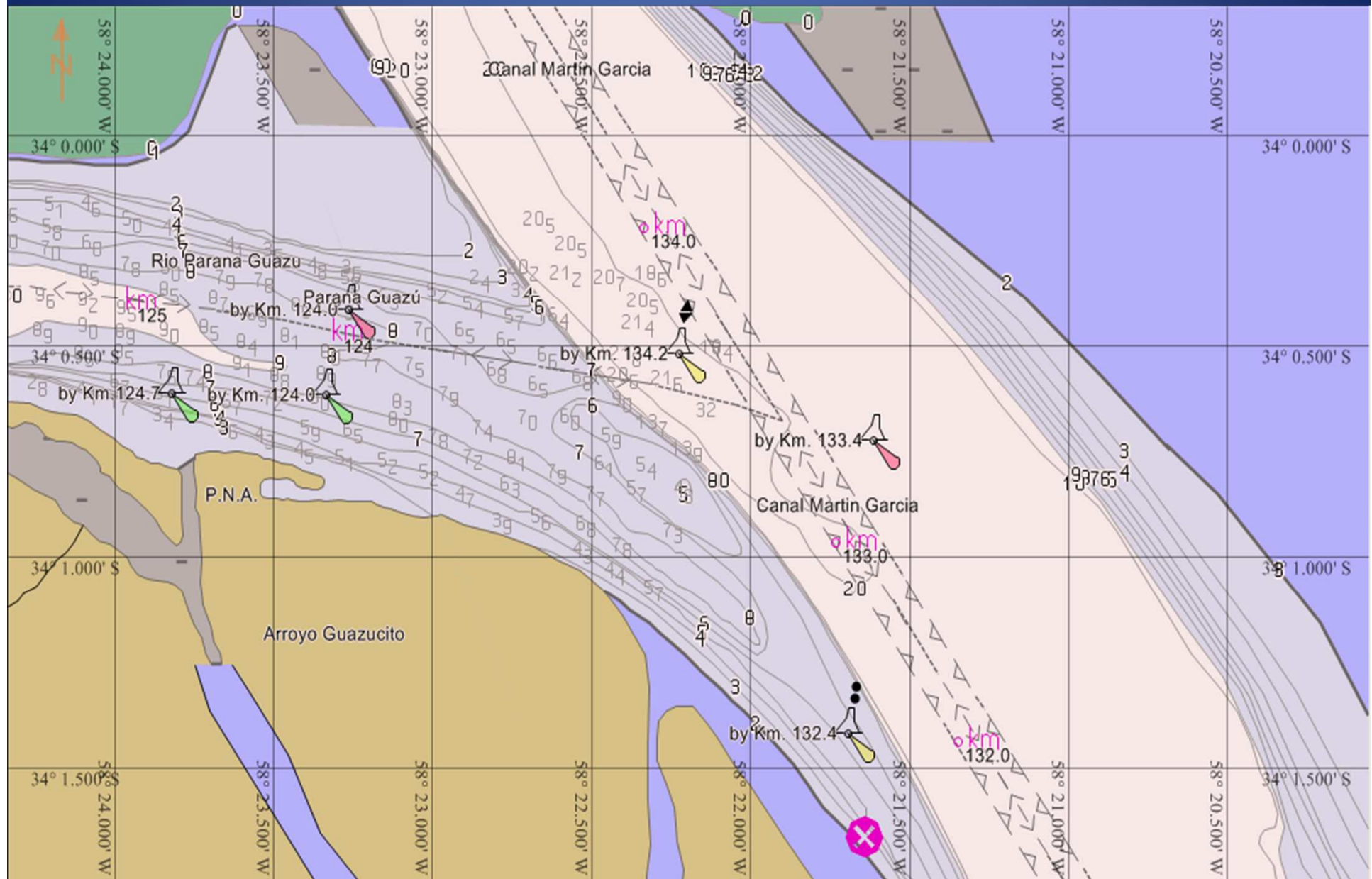
- Max. LOA 230 Mts. No en mangas.
- Canal dragado a 10,50 mts al datum.
- Pros:
 - A. Más profundo que Martin Garcia .
 - B. Canal de dos manos. Ancho 116 mts.
- Contras:
 - A. Velocidad limitada.
 - B. Mas incidencia nieblas.
 - C. Transito restringido por LPG /Pasajeros/ Containers.

Navegación Martín García Canales

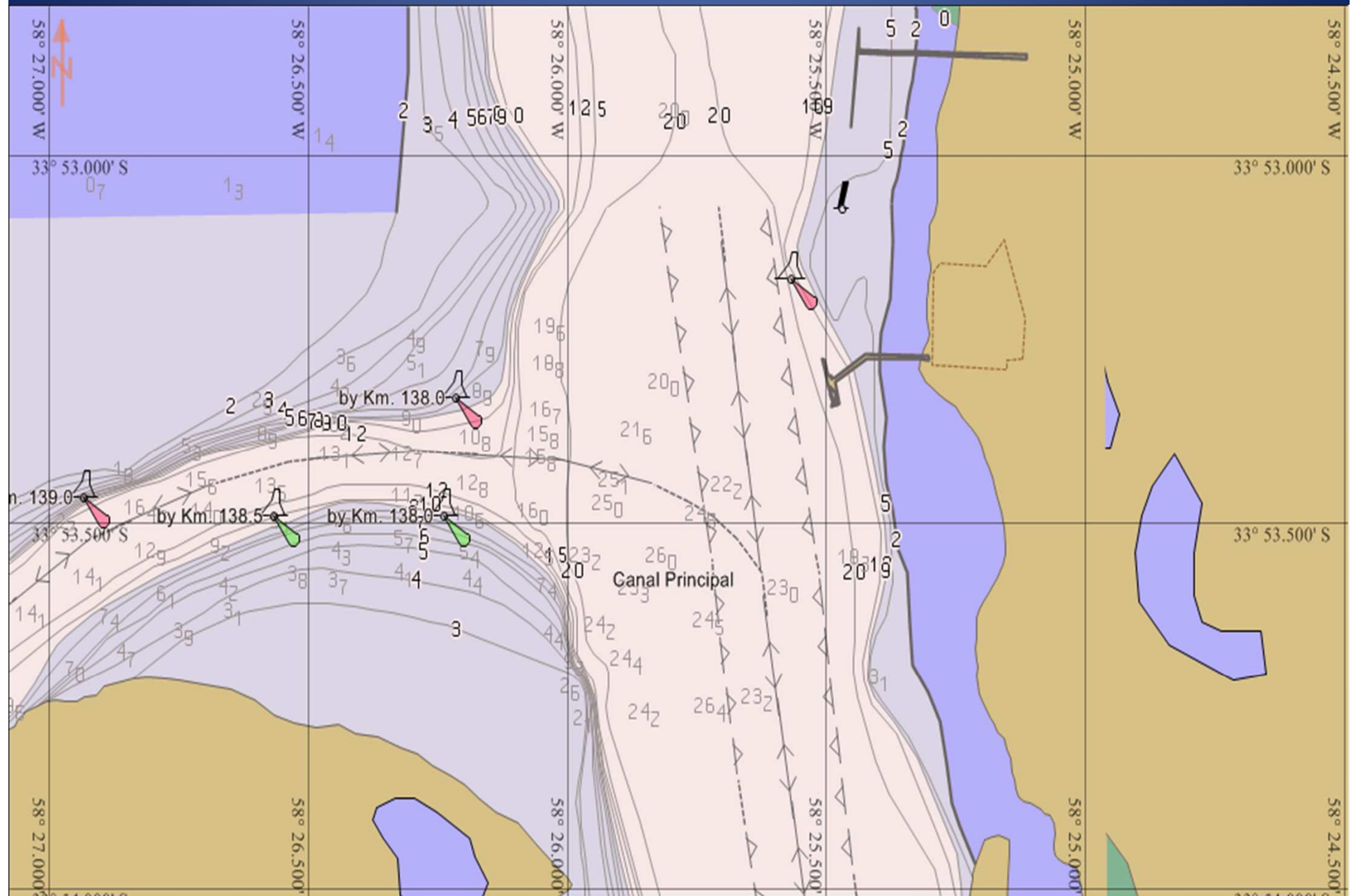
1. Parana Guazu: Calados hasta 7,00 mts.
2. Parana Bravo: Calados $> 7,00$ mts y $9,80$ mts.

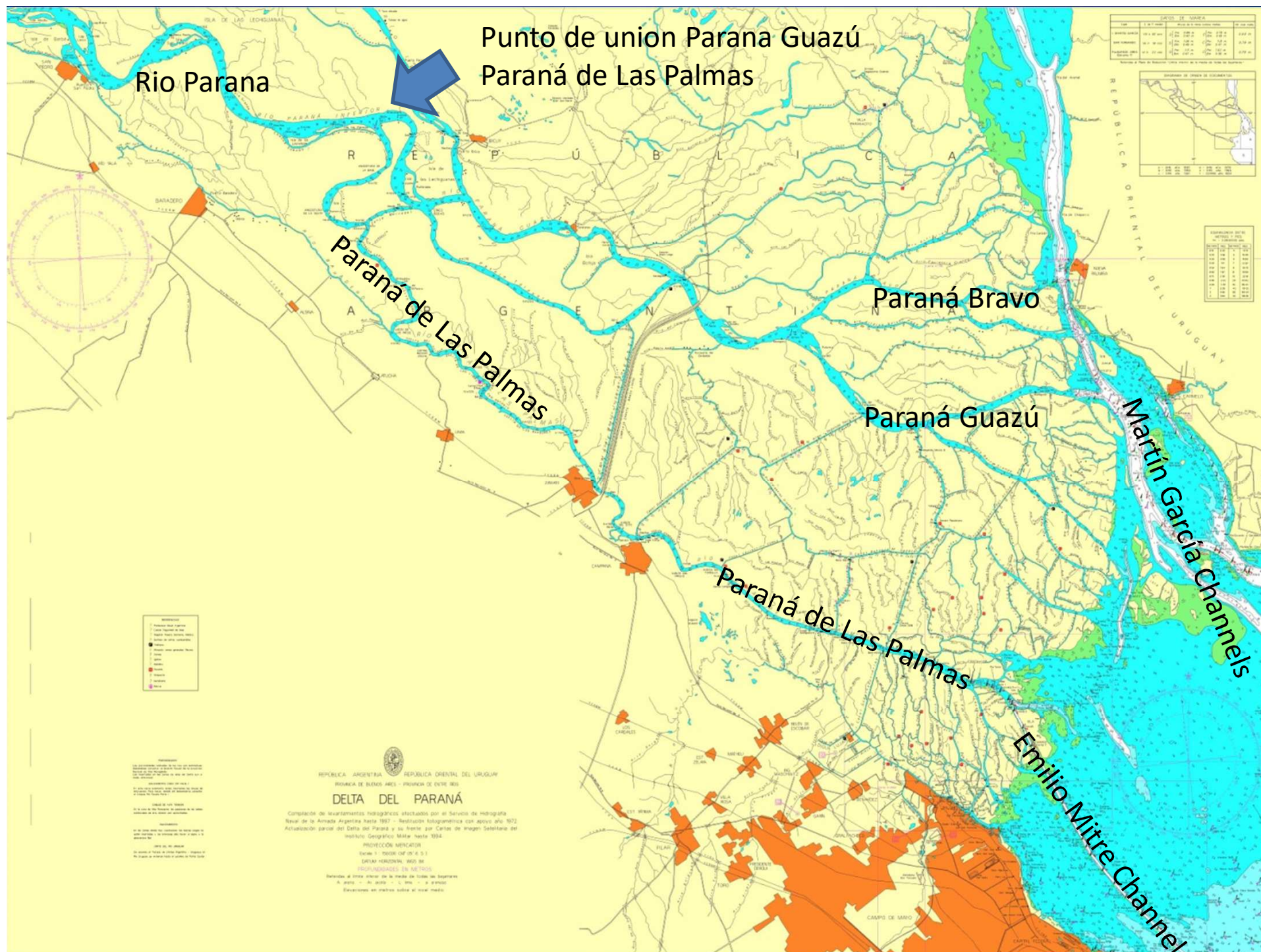
Ambos brazos afectados a mareas residuales del Rio de la Plata.

1. Parana Guazu entrada



2. Parana Bravo entrada





ORTE DIGITAL
E LAS CARTAS
ORTE PAPEL

ISLAS DE LAS LECHIGUANAS

ISLA DE LAS PALMAS

PROVINCIA DE BUENOS AIRES

CABLE SUBFLUVIAL DE ALTA TENSION

Prohibido fondear, efectuar operaciones de pesca y de extracción de arena,
desde 1000 metros aguas arriba y hasta 1000 metros aguas abajo del cable
subfluvial

Carta H-1010

SOG --- kts COG ---°

33.447189 S 059.213568 W

315° 62.6 NMi

Escala 40100 (0.60x)

Navegación up river desde unión entre Paraná Guazú / Paraná de Las Palmas.

- Pasos con las determinantes.
- Hasta San Pedro (Km 275) area afectada por mareas Río de la Plata.
- San Nicolás (Km 345) a Santa Fe (Km 600) area afectada segun niveles fluviales y lluvias.
- Fijación de calados de salida , considerar area mixta entre regimen fluvial y mareas del Rio de la Plata .

Navegación E Mitre y Paraná de Las Palmas

- Paraná de Las Palmas: Rio de las nueve vueltas.

Vuelta del Tordillo km 85.

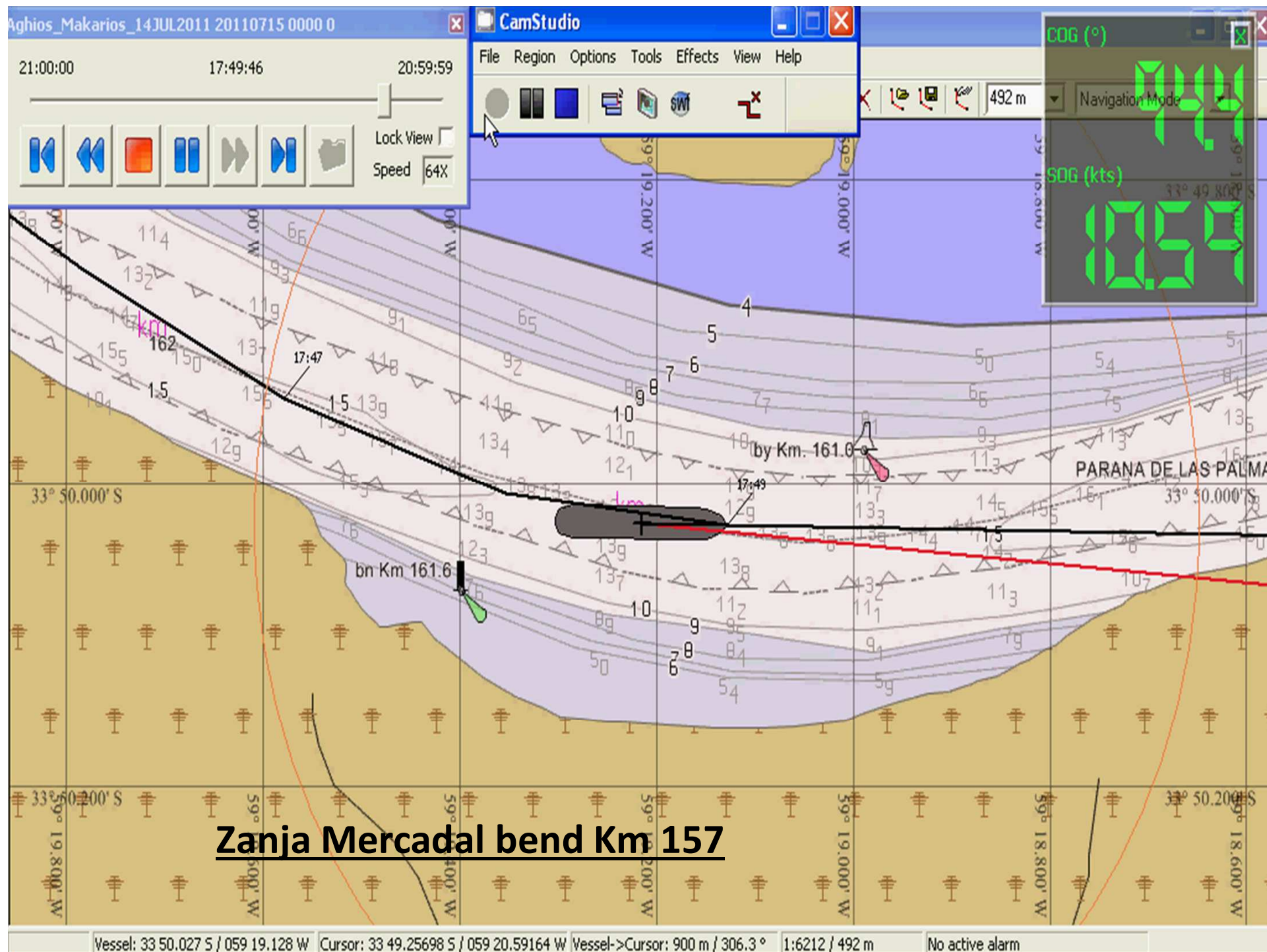
Vuelta del Hinojo Km 89.

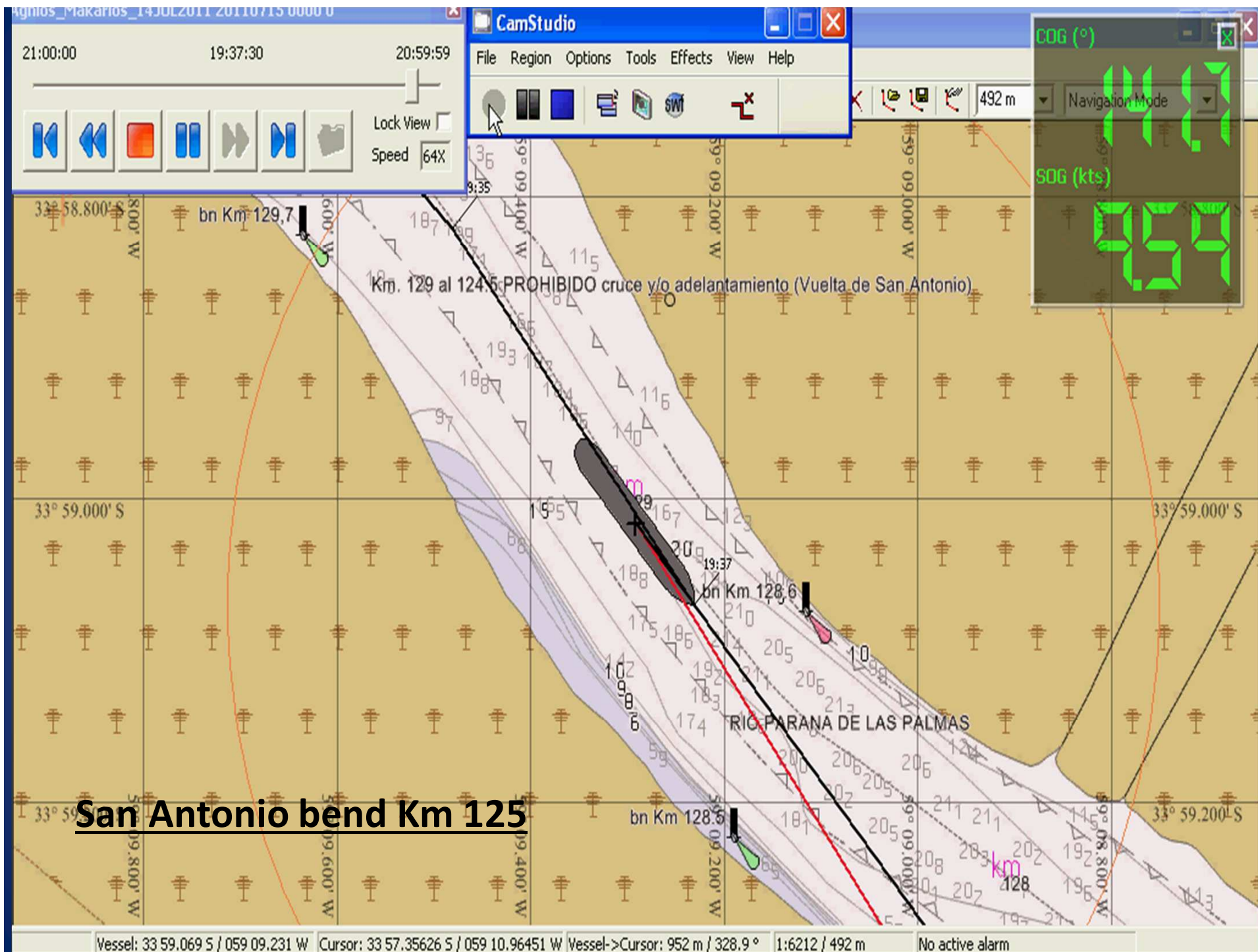
Vuelta Campana Km 94.

Vuelta del Este Km 100.

Vuelta de San Antonio km 125.

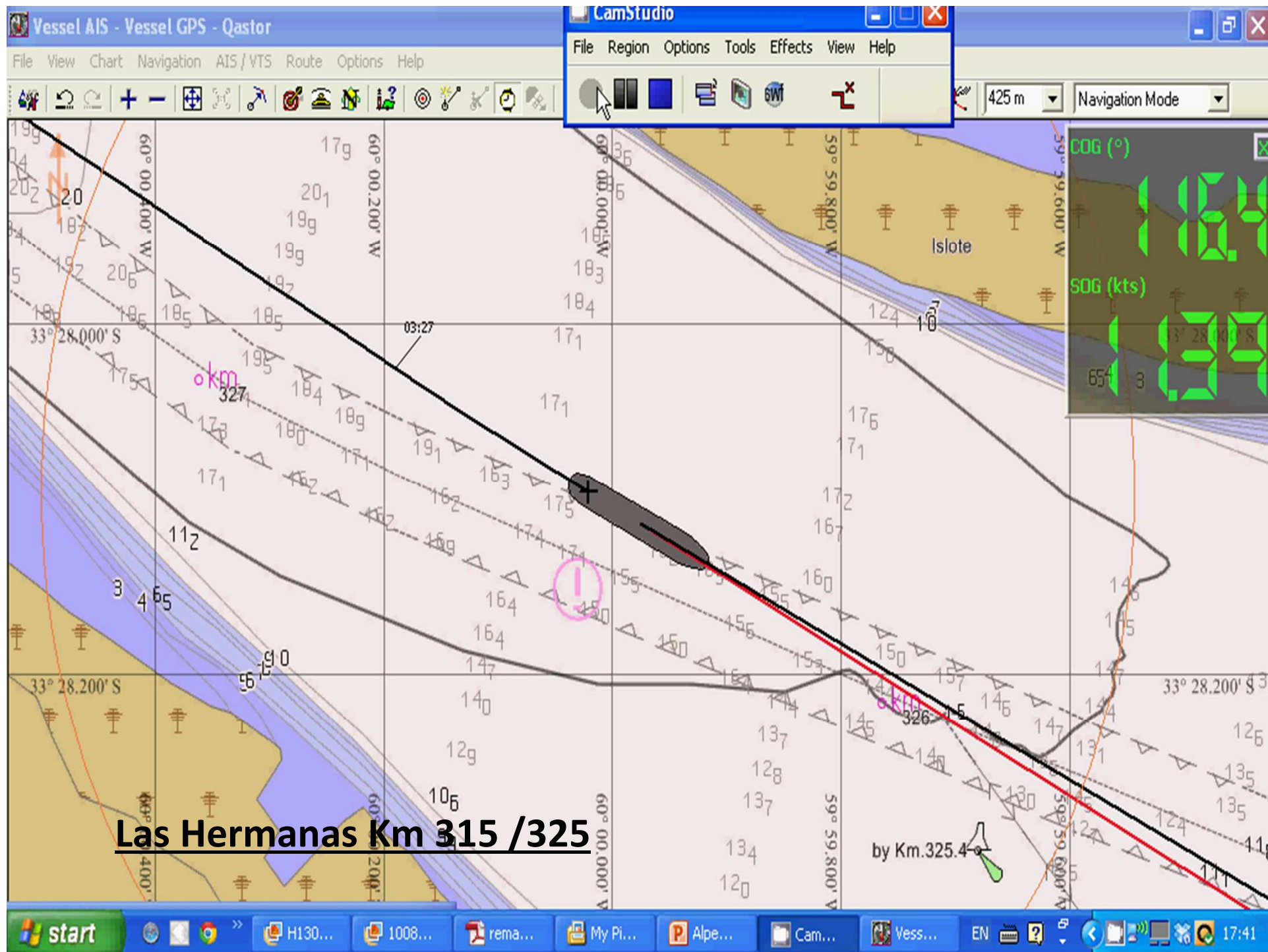
Vuelta de la Zanja Mercadal Km 157.

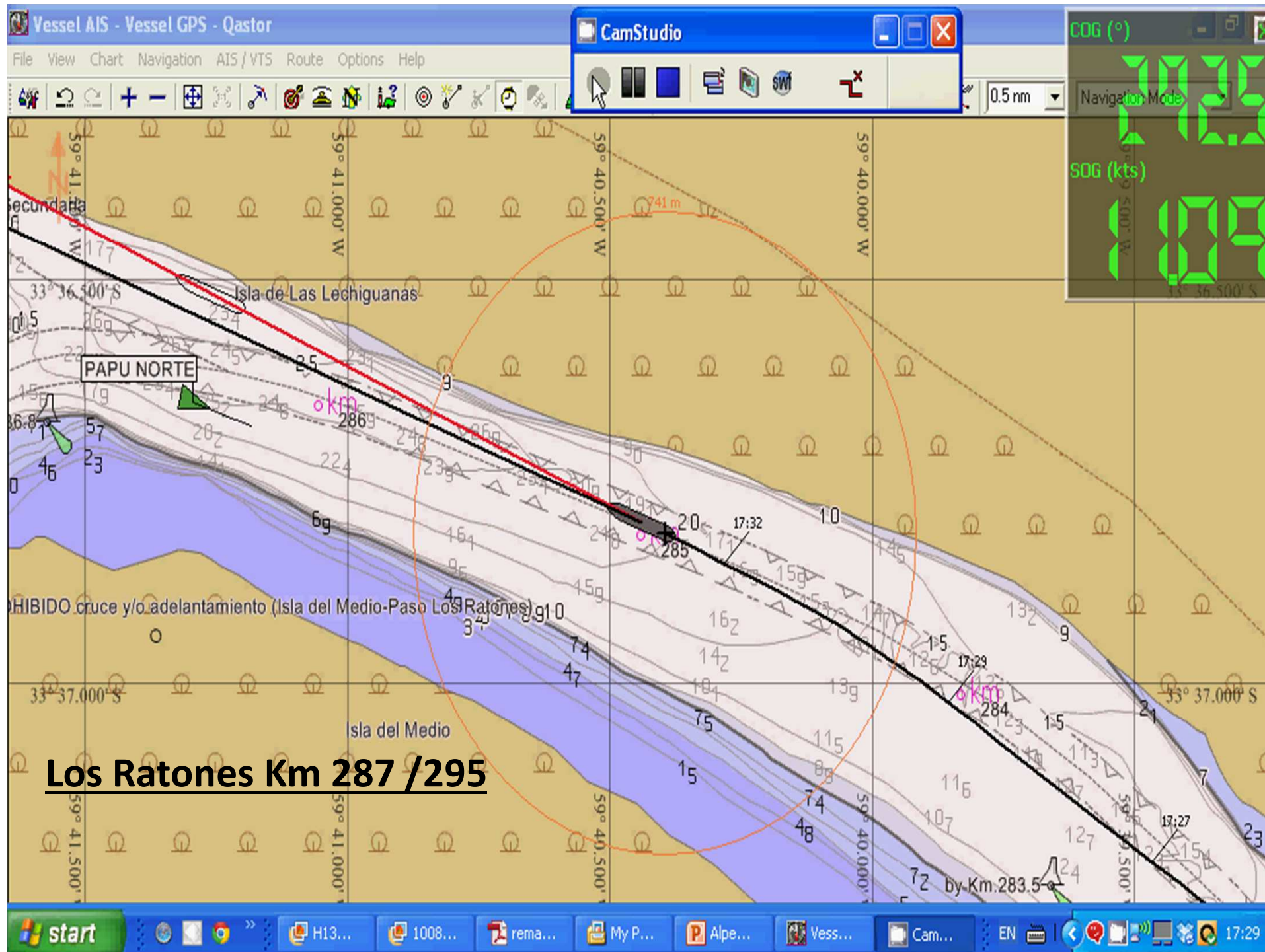




Pasos y determinantes

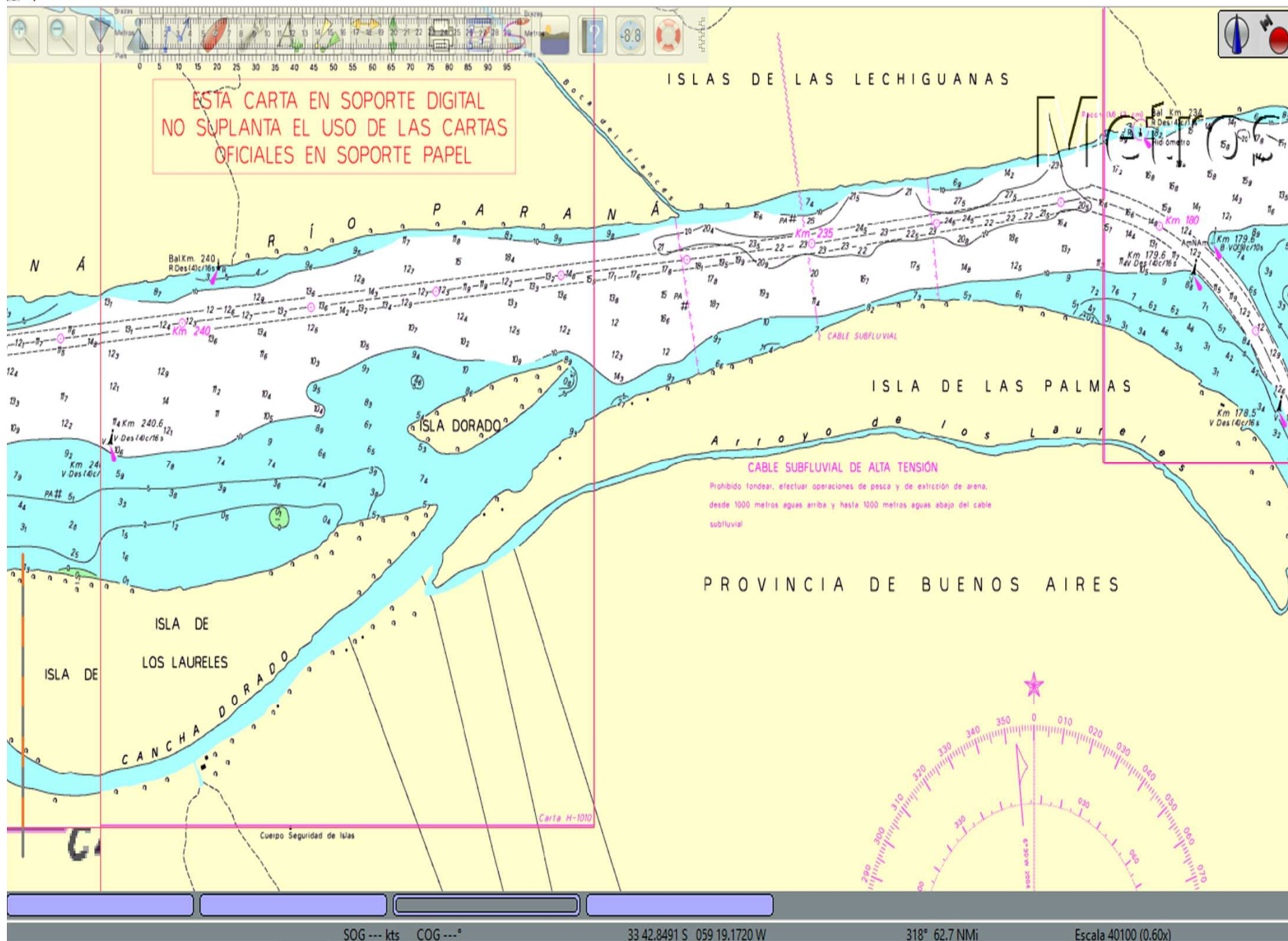
1. Los Ratones Km 287 / km 295.
2. Las Hermanas Km 315 / Km 325.
3. Under San Nicolas Km 330 / Km 344.
4. Yaguaron Km 352 / Km 361.
5. Paraguayo Km 387 / Km 394.
6. Alvear Km 399 / Km 407.
7. Borghi Km 432 / km 439.
8. Bella Vista Km 449 / km 452.

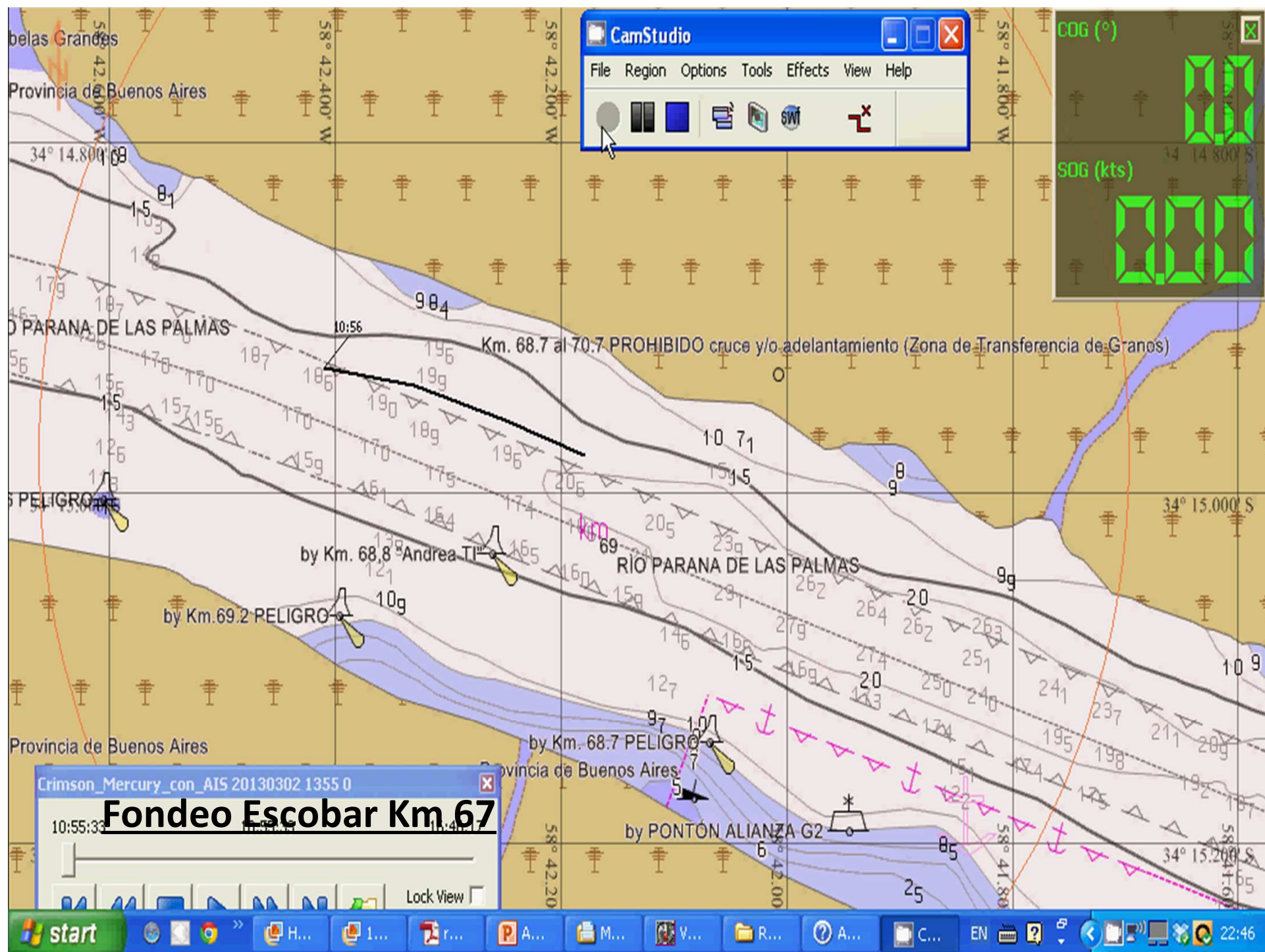


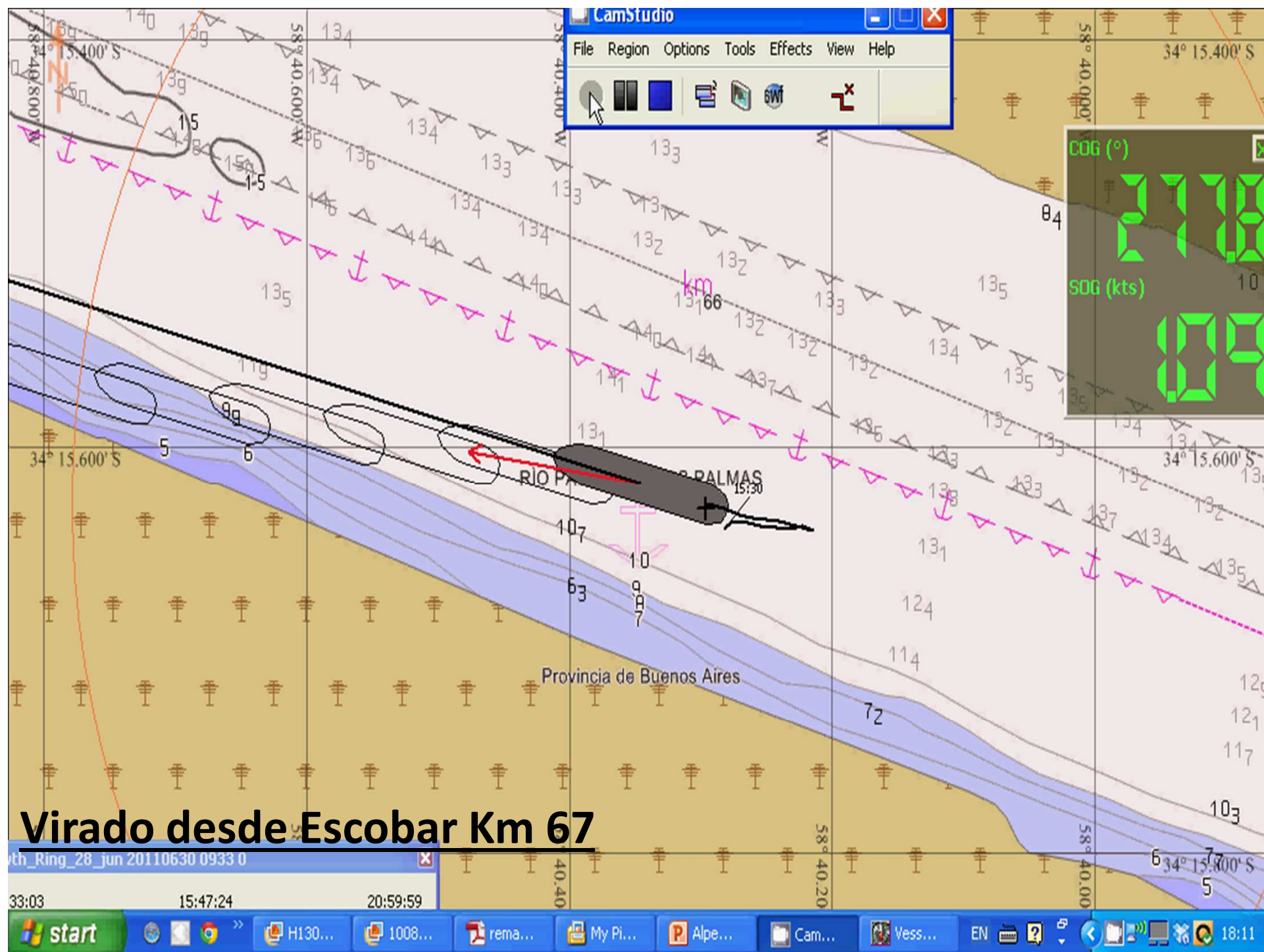


ZONAS DE ESPERA

1. Km 238 Paraná de Las Palmas Entrada.
2. Km 122 Paraná de Las Palmas.
3. Km 64 up to Km 68 Escobar area Paraná de Las Palmas.







PILOTAJE DEL RIO PARANA CONSIDERACIONES

CENTRO DE EMPRESAS DE PILOTAJE RIO PARANA

GRACIAS

